

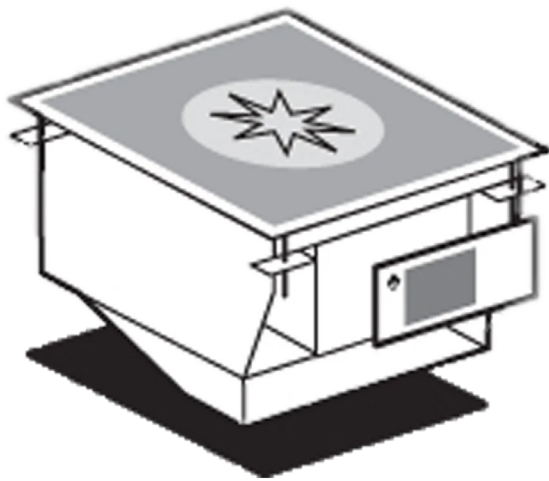
Technisches Datenblatt

Produktmerkmale



Sporák indukční digitální 1 zóna

| | | |
|---------------|------------------|----------|
| Modell | SAP -Code | 00013590 |
|---------------|------------------|----------|



- Gerätetyp: Elektrisches Gerät
- Stromverbrauch der Zone 1 [KW]: 5

| | | | |
|---------------------------|----------|---|--------------------|
| SAP -Code | 00013590 | Power Electric [KW] | 5.000 |
| Netzbreite [MM] | 400 | Wird geladen | 400 V / 3N - 50 Hz |
| Nettentiefe [MM] | 400 | Anzahl der Zonen | 1 |
| Nettohöhe [MM] | 310 | Stromverbrauch der Zone 1 [KW] | 5 |
| Nettogewicht / kg] | 12.00 | Keramikglasabmessungen [mm x mm] | 350 x 350 |

Technisches Datenblatt

Technische Zeichnung

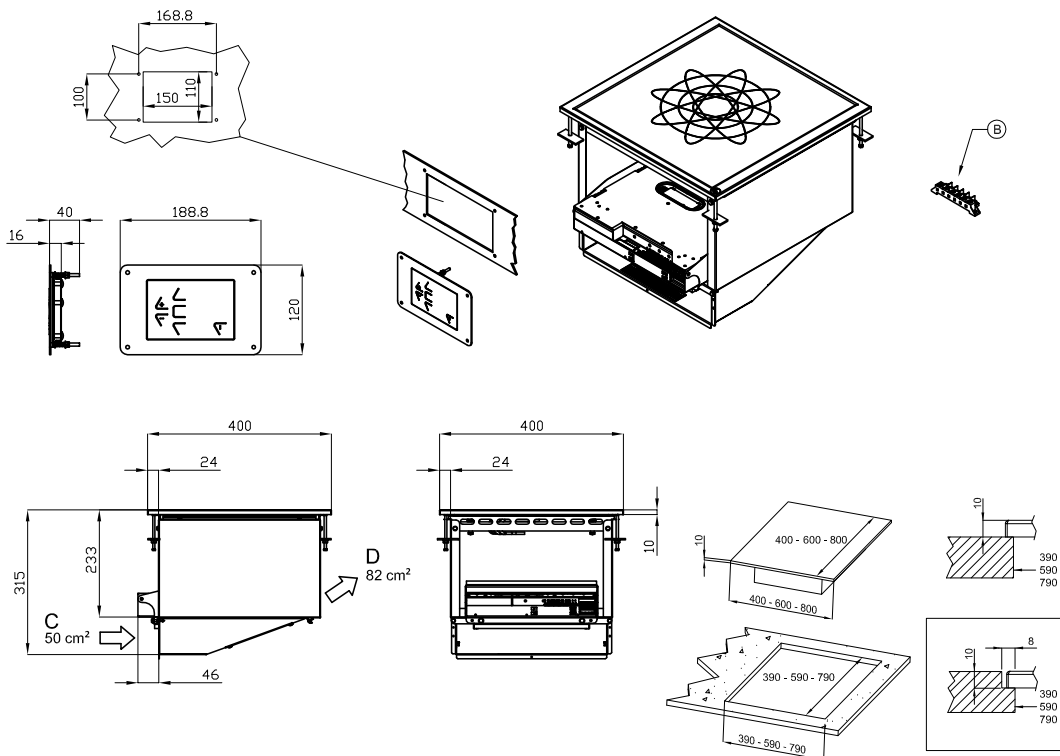


Sporák indukční digitální 1 zóna

Modell

SAP -Code

00013590



| | | | |
|---|------------|---|-----------------------|
| A | Data plate | B | Electrical connection |
|---|------------|---|-----------------------|

Technisches Datenblatt

technische Parameter



Sporák indukční digitální 1 zóna

Modell

SAP -Code

00013590

1. SAP -Code:

00013590

2. Netzbreite [MM]:

400

3. Nettentiefe [MM]:

400

4. Nettohöhe [MM]:

310

5. Nettogewicht / kg:

12.00

6. Bruttobreite [MM]:

470

7. Grobtiefe [MM]:

700

8. Bruttohöhe [MM]:

530

9. Bruttogewicht [kg]:

18.00

10. Gerätetyp:

Elektrisches Gerät

11. Konstruktionstyp des Geräts:

Drop-in

12. Power Electric [KW]:

5.000

13. Wird geladen:

400 V / 3N - 50 Hz

14. Arbeitsplatzmaterial:

AISI 304

15. Dicke der Arbeitsplatte [MM]:

2.00

16. Anzahl der Zonen:

1

17. Stromverbrauch der Zone 1 [KW]:

5

18. Stromversorgungssteuerungstyp:

Digitální

19. Anzahl der Brenner/heißen Teller:

1

20. Keramikglasabmessungen [mm x mm]:

350 x 350